

TELLISKIVI LOOMELINNAK

Loomemajanduslik keskkond ja alternatiivne linnaruum



Telliskivi 60A / tallinn | estonia / www.telliskivi.eu

KUS ME OLEME?

Tallinnas Kalamaja ja pelgulinna piiril, vanalinna jalutab 7-10 minutiga, trammipeatus 1 minuti kaugusel ja autoga juurdepääs lihtne.



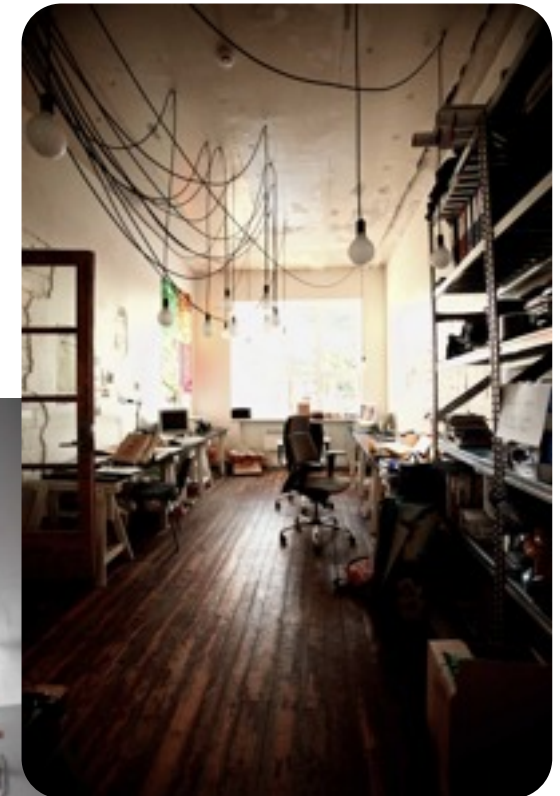
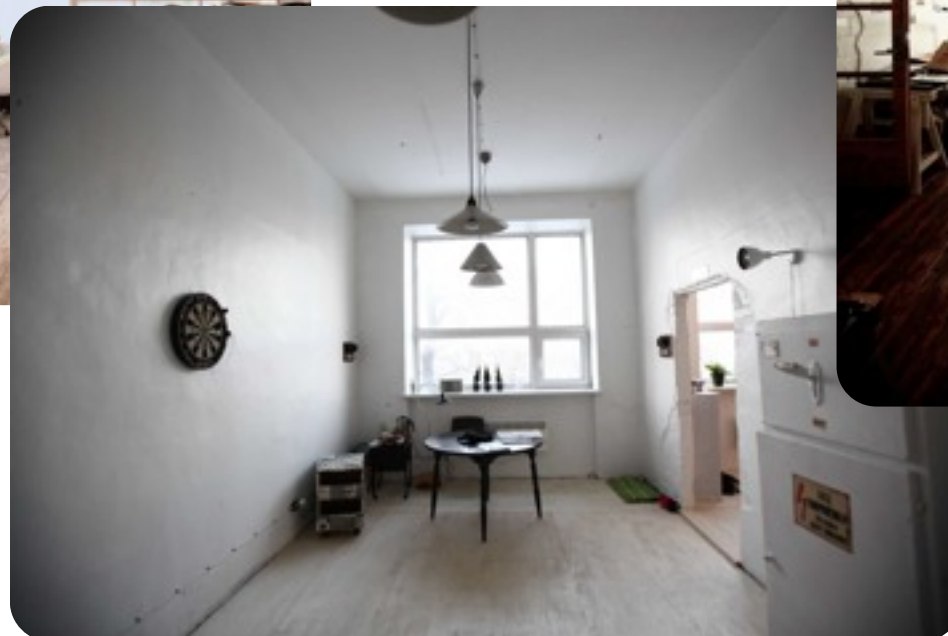
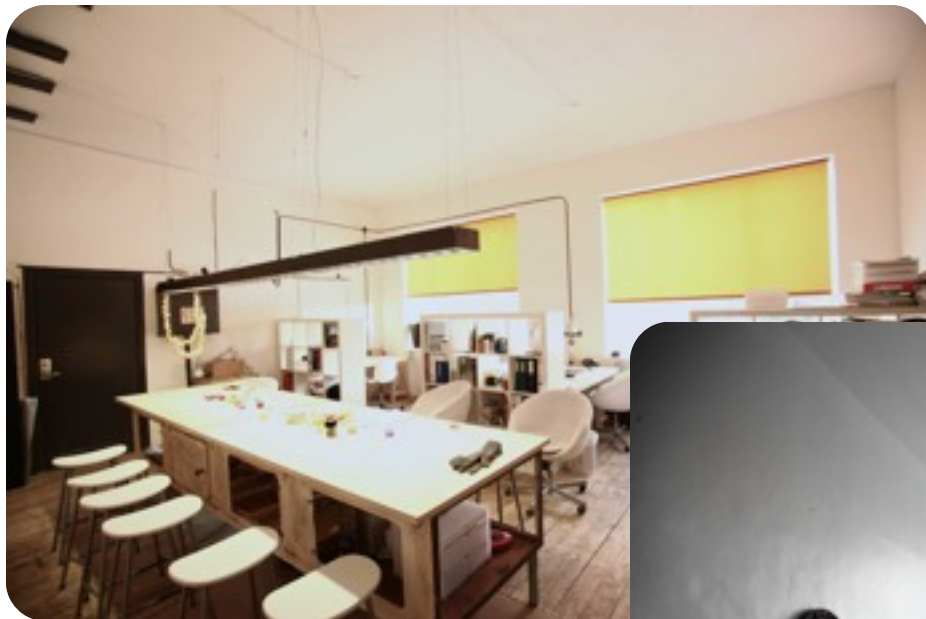
 **LOOMELINNAK**

 **RAEKOJA PLATS**

 **BALTI JAAM**

MIS ME OLEME?

Loomemajandusliku ettevõtluse tõi keskuse, kus on võimalik soodsalt üürida kontorit, stuudiot, ateljeed, töökoda, bändiprooviruumi.



MIKS SEE HEA ON?

Tõmbekeskus lubab edendada asukate vahelist koostööd ning annab neile võimaluse kaasa rääkida Loomelinnaku arengus. Loomelinnaku eesmärk on luua loominguline sünergia, pakkuda inspireerivat atmosfääri ja toetada igakülgset asukate arengut ja uusi ideid nende tegevuses.



MIKS SEE OLULINE ON?

Loomemajandus on Eesti majandusruumi jaoks tõusev fookus, kuna see lubab ühendada autentseid ideid ja tooteid traditsioonilisemate viisidega ettevõtluseks ja investeerimiseks. Ekspordi ja tootmise suurendamise kõrval on sama suure tähelepanu all täna ka loomemajandus kui arvestatav potentsiaal Eesti majanduse ümberstruktureerimiseks tugevamatele alustele.

Telliskivi Loomelinnak on hetkel ruumimahult suurim Eesti loomemajanduse tõmbekeskustest, mis võimaldab välja ehitada isegi terveid eraldiseisvaid hooneid ühe loomemajanduse valdkonna arendamiseks. Territooriumi suurus koos 11 hoonega loob ka linnaruumilise väljundi, s.t tõmbekeskus pole vaid üks hoone täidetud ettevõtmistega, vaid avalik ala, kuhu loodud tingimused toetavad igakülgset loomemajanduse viljelemiseks vajalikke tegevusi ja Tallinna linnaruumi üldist arengut.

Telliskivi Loomelinnaku eesmärk on 2 aasta pärast olla Eesti suurim loomemajanduse tõmbekeskus, seda nii ettevõtete ja ürituste arvu kui ka tugistruktuuri efektiivsuse poolest.

KES MEIL JUBA ON?

Sama palju loomemajanduslikke ettevõtmisi kui tähestikus tähti ehk 27.



Asum Arhitektid, Linnalabor, Nasa Arhitektid, You Must Relax, Bonefarm, Tanja Muravskaja Fotostuudio, Lauri Heltermaa Ateljee, Elustiil, Liisi Lille Ateljee, Kristjan Sulõndi Fotostuudio, Sewercide, Energialabor, Dreamsystem, Filmpost, Santext, Velonaut, Nõelakoda... [igakuuliselt lisandub keskmiselt 3-4 uut asukat]

MIS ME VEEL OLEME?

Avalik linnaruum, kuhu on loodud tingimused ürituste korraldamiseks, õuealal ja kohvikus ajaveetmiseks ning Loomelinnaku poodides mõnusa teiseringikauba ostmiseks.



SAAL [TEATRIETENDUSED, MUUSIKAÜRITUSED, TANTSUTREENINGUD, KINO, SUUREMAD KOGUNEMISED]



S: 260 m²

H: 5 meetrit

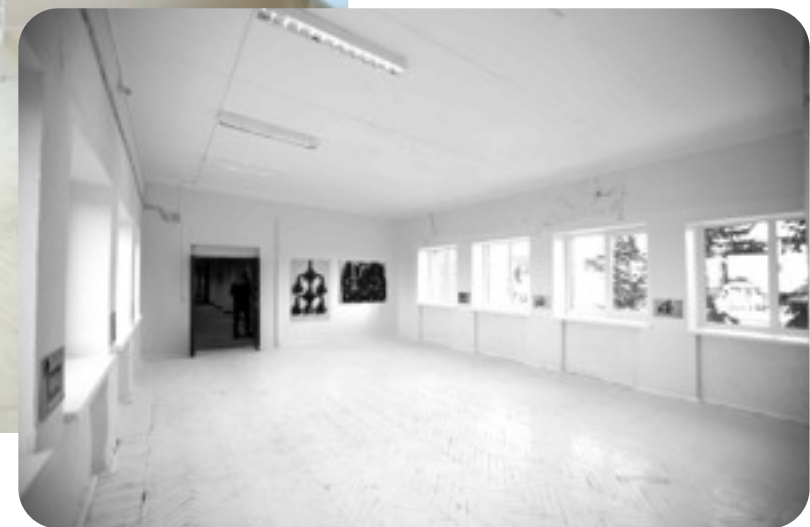


VALGE GALERII [NÄITUSED, INSTALLATSIOONID]

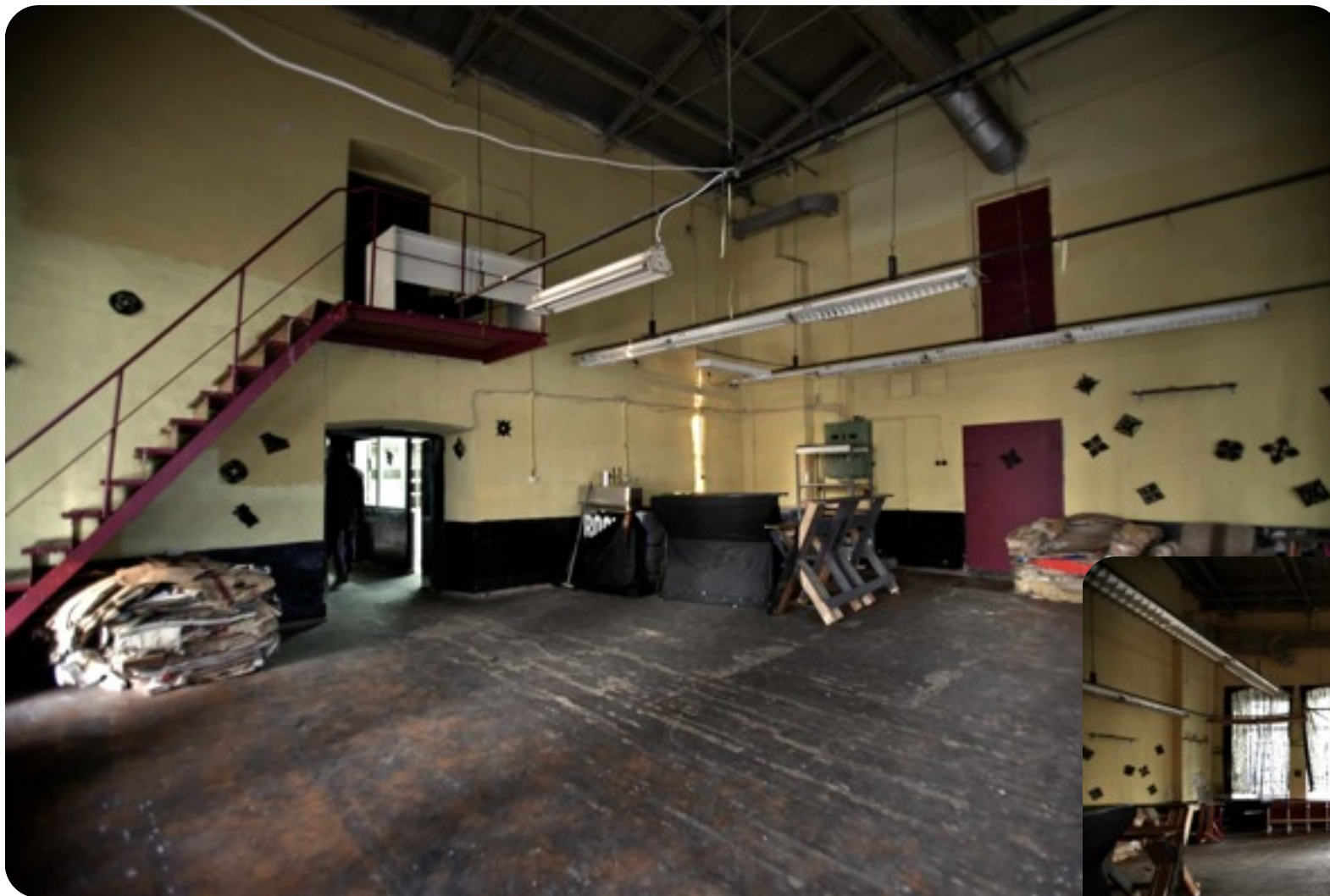


S: 65 m²

H: 3,5 meetrit



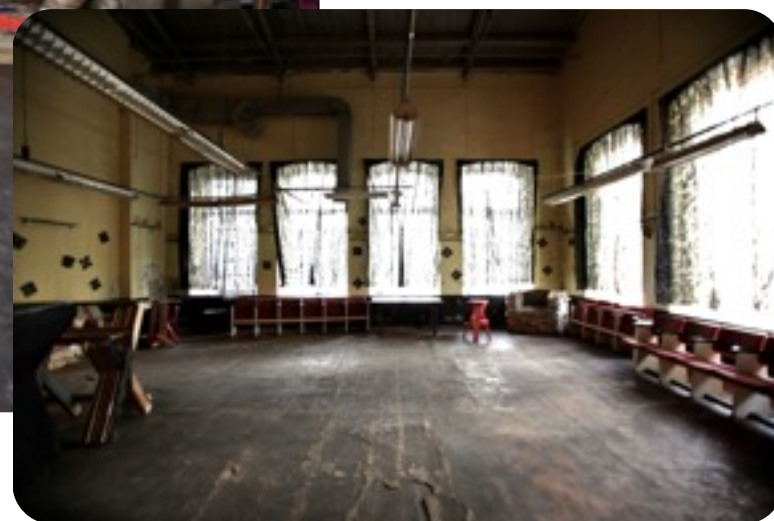
F-HOONE [TULEVANE KOHVIK-KLUBI, MUUSIKAÜRITUSED, ERAPEOD, SUVETERASS, GALERII]



Kogu hoone:

S: 661 m²

H: 6,5 meetrit



F-HOONE [TULEVANE KOHVIK-KLUBI, MUUSIKAÜRITUSED, ERAPEOD, SUVETERASS, GALERII]



Kogu hoone:

S: 661 m²

H: 6,5 meetrit



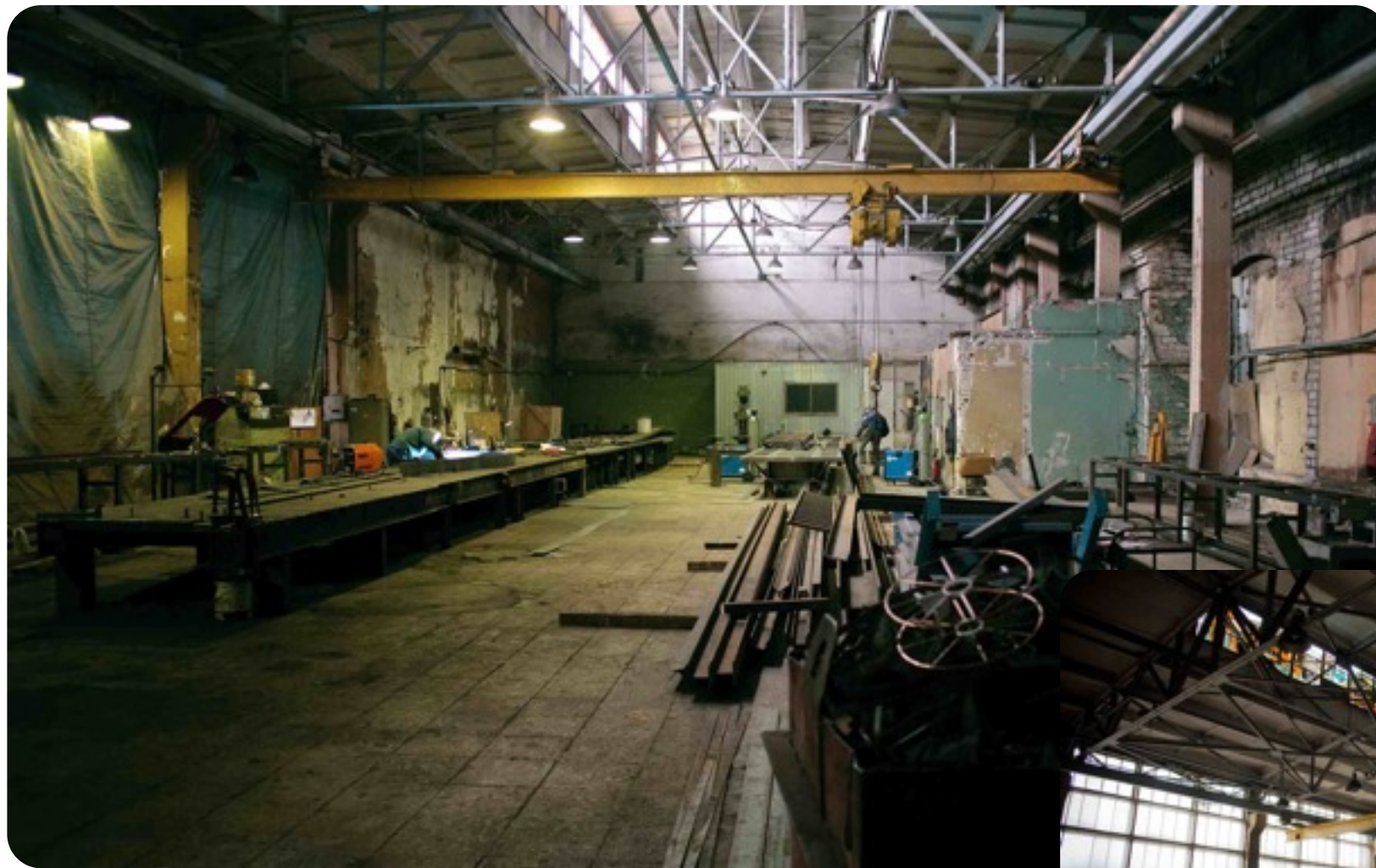
ROHELINE SAAL [KIRBUTURG, MUUSIKAÜRITUSED, AJUTINE FILMIPAVILJON]



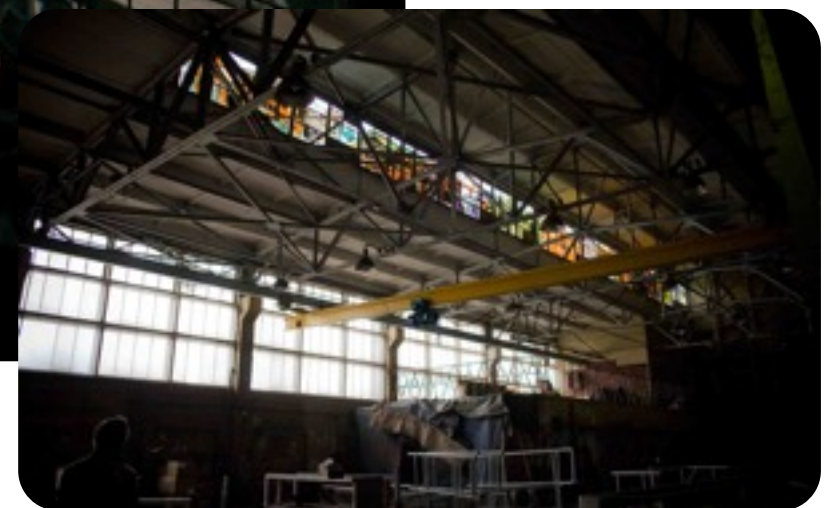
S: 825 m²
+ abiruumid
H: 3,7 meetrit
H2: 5,8 meetrit



HALL [MUUSIKAÜRITUSED, SUURED TEATRIETENDUSED, FILMI- ja FOTOPAVILJON]



S: 1300 m²
+ abiruumid
H1: 7,7 meetrit
H2: 10,8 meetrit



SALVADOR [MUUSIKAÜRITUSED, PERFORMANCE]



S: 110 m²



MEIL ON RUUMI!

Endise Kalinini tehase territoorium on pindalalt sama suur kui terve Toompea!



Kalini tehase territoorium



Toompea

MEIL ON VÕIMALUSI!

Iga uus asukas ütleb ise, mida ta oma ruumis näha soovib. Olemas on väga soodsad pinnad, samas võib ja saab nõudlikum asukas ehitada endale välja unistuste kontori, stuudiopinna või töökoja. Oleme paindlikud ja jätame alati ruumi loominguliste inimeste lõpututele ideedele. Tervelt 11 hoone seest leiame peaaegu igale soovijale tema vajadustele sobiva – vähemalt nii kaua kui vabu ruume veel jätkub.

RUUM ENNE



RUUM PÄRAST



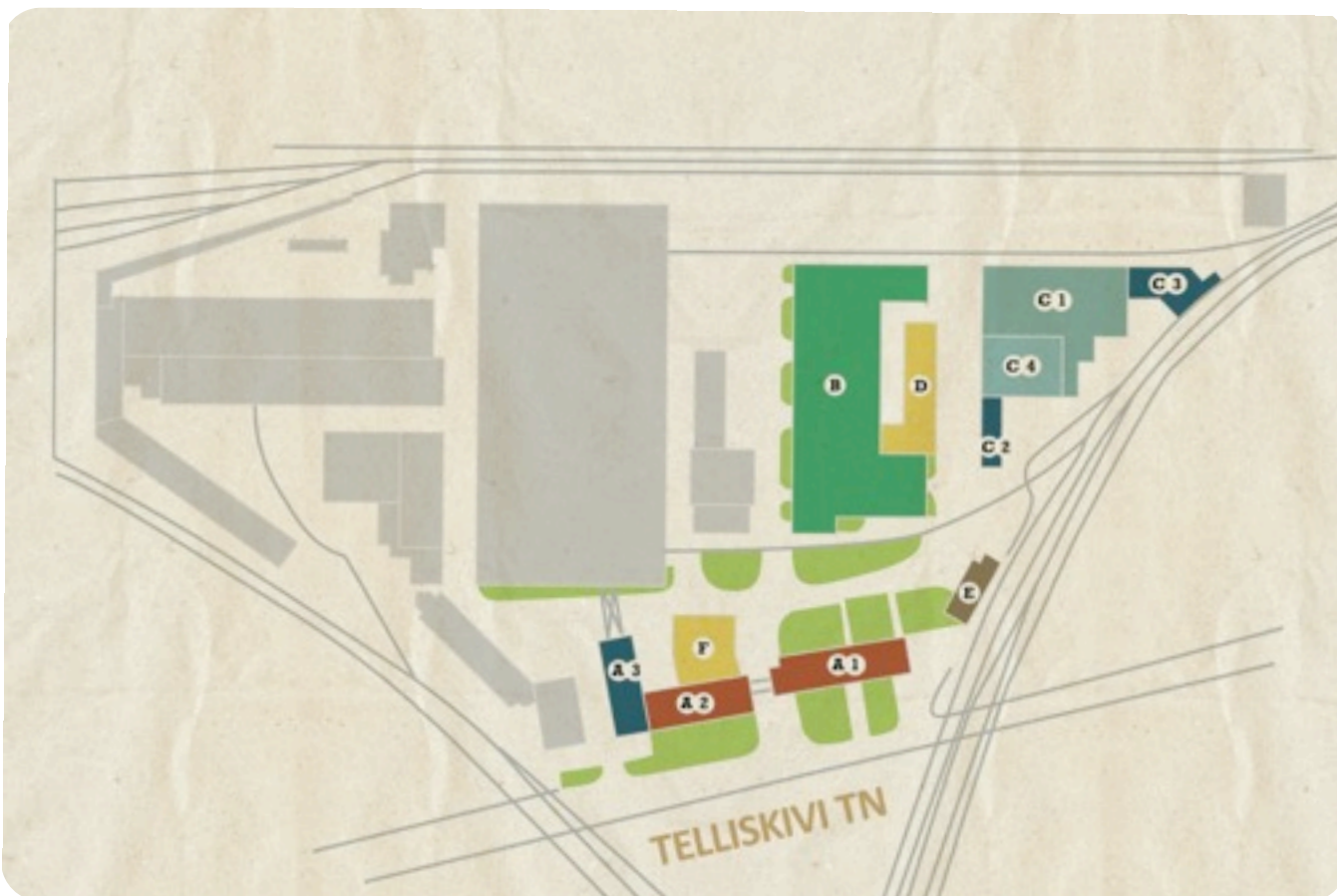
MEIL ON ÜRITUSI!

Kõik ürituste korraldajad saavad Loomelinnaku käest nõu ja abi, oleme alati valmis panustama jõu ja oskustega ürituste eesmärgipäraseks toimumiseks. Püüame olla avatud ning säilitada meile olulist vabameelset hoiakut. Ürituste formaadile ja sisule täna suuri piire ei seata - peasi, et sündmus on sisukas ja oma kategoorias kvaliteetne.



MEIL ON TAHTMIST!

Peaaegu aastaga on kolinud Loomelinnakusse pea 30 uut erinevat loomemajanduslikku ettevõtmist, toimunud on mitmeid muusika- ja kultuurisündmusi, teatrietendusi, üle 30 kirbuturgu ja lugematu arv uudishimulikke külastusi. Telliskivi Loomelinnakus on avanud ukсед ka galerii soosoo@Telliskivi.



TELLISKIVI PLAAN

- ➔ 11 HOONET
- ➔ KOKKU PEA 18000 M2
- ➔ VÄGA SUUR ÕUEALA
- ➔ SOODNE PARKIMINE
- ➔ SÕBRALIKUD ASUKAD

MEIL ON MÕTTEID!

Koostöös Loomelinnaku asukatega ning Pelgulinna ja Kalamaja elanikega tahame kevadel värvida Telliskivi tänavapoolsete hoonete fassaadid, avada 2010.aasta jooksul piirkonna teise kohvik-klubi, ehitada välja mõnusa õueala pinkide ja kergspordivõimalustega. Samuti on plaanis ehitada välja spetsiaalne korrus kaubanduspindadega, kuhu kogunevad nii praegu Telliskivis resideeruvad kui ka tulevased Eesti disaini ja kvaliteetse teiseringikauba poekesed.



VÕTA ÜHENDUST!

TELLISKIVI LOOMELINNAK

TELLISKIVI 60A / TALLINN | ESTONIA

INFO@TELLISKIVI.EU

WWW.TELLISKIVI.EU

